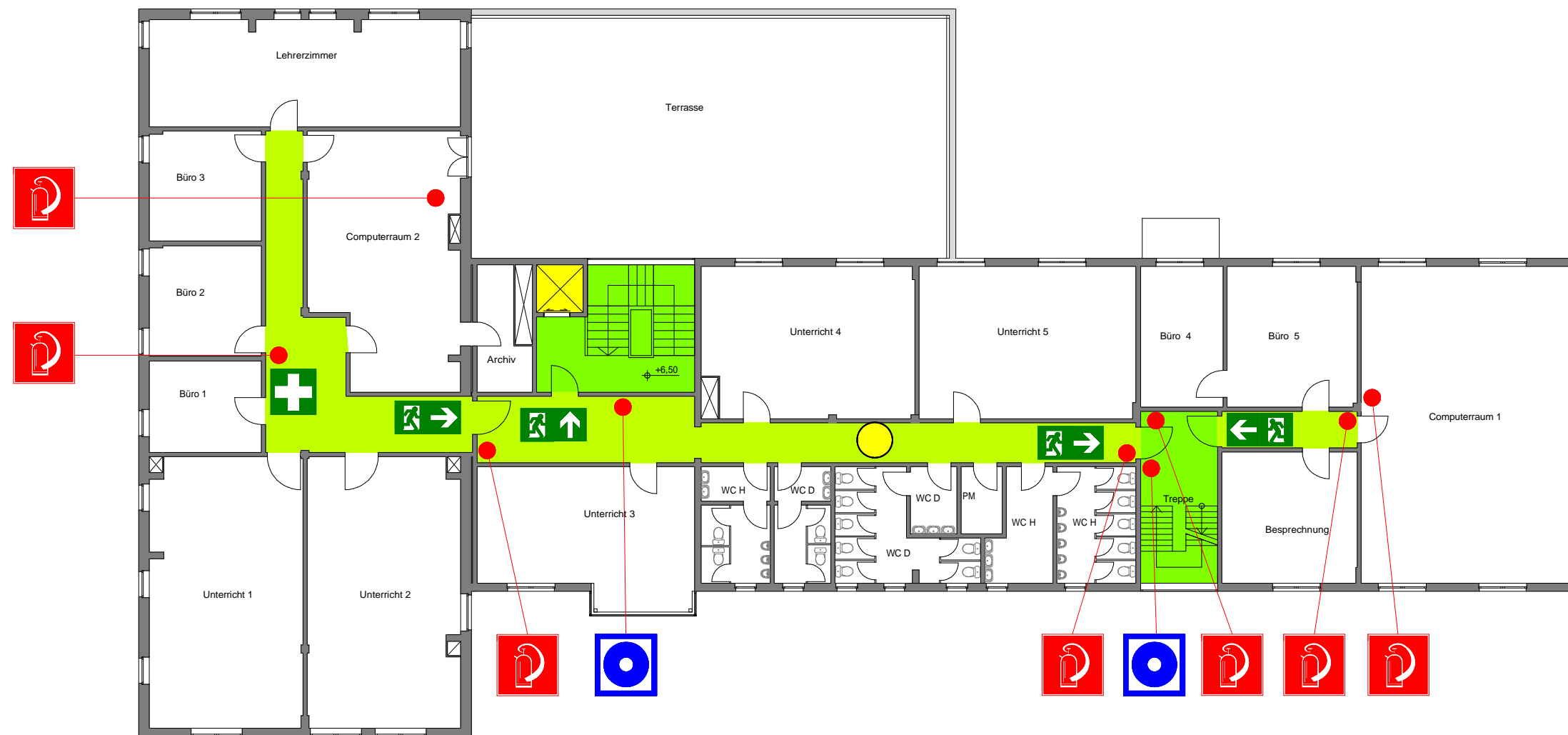


Fluchtwegeplan



Verhalten bei Unfällen

Ruhe bewahren

1. Unfall melden



Telefon: 112
WO geschah es?
WAS geschah?
WIE VIELE Verletzte?
WELCHE Arten von Verletzungen?
Warten auf Rückfragen!

2. Erste Hilfe



Absicherung des Unfallortes
Versorgen der Verletzten
Anweisungen beachten

3. Weitere Maßnahmen

Rettungsdienste einweisen
Schaustühle entfernen

Verhalten im Brandfall

Ruhe bewahren

1. Brand melden



Telefon: 112
Wer meldet?
Was ist passiert?
Wie viele sind betroffen/verletzt?
Wo ist etwas passiert?
Warten auf Rückfragen

2. In Sicherheit bringen



Gefährdete Personen mitnehmen
Türen schließen
Gekennzeichnete Rettungswege folgen
Aufzug nicht benutzen
Anweisungen beachten

3. Löscheversuch unternehmen



Feuerlöscher zur Brandbekämpfung benutzen

Legende

- eigener Standort
- Fluchtwegrichtung
- Hausalarm
- Handfeuerlöscher
- Rauchabzug

Prüf- und Sachverständigenbüro

Dipl.-Ing. Ulf Müllenberg
Lyonel-Feiningger-Str. 5
99425 Weimar Tel:070000-777 99-0 mail@sv-muellenberg

DEHOGA Thüringen

Kompetenzzentrum gGmbH

Witterdaer Weg 3 | 99062 Erfurt

1.Obergeschoss

Erarbeitet: Februar 2013